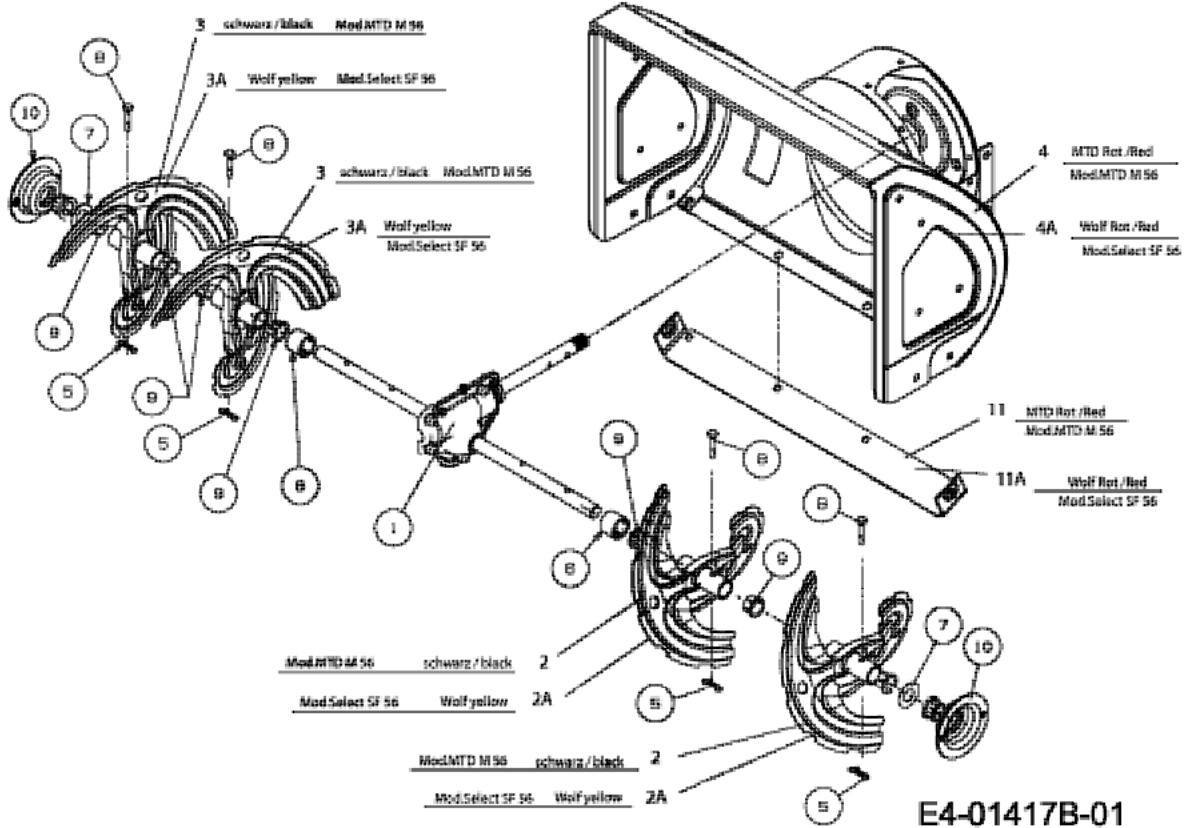
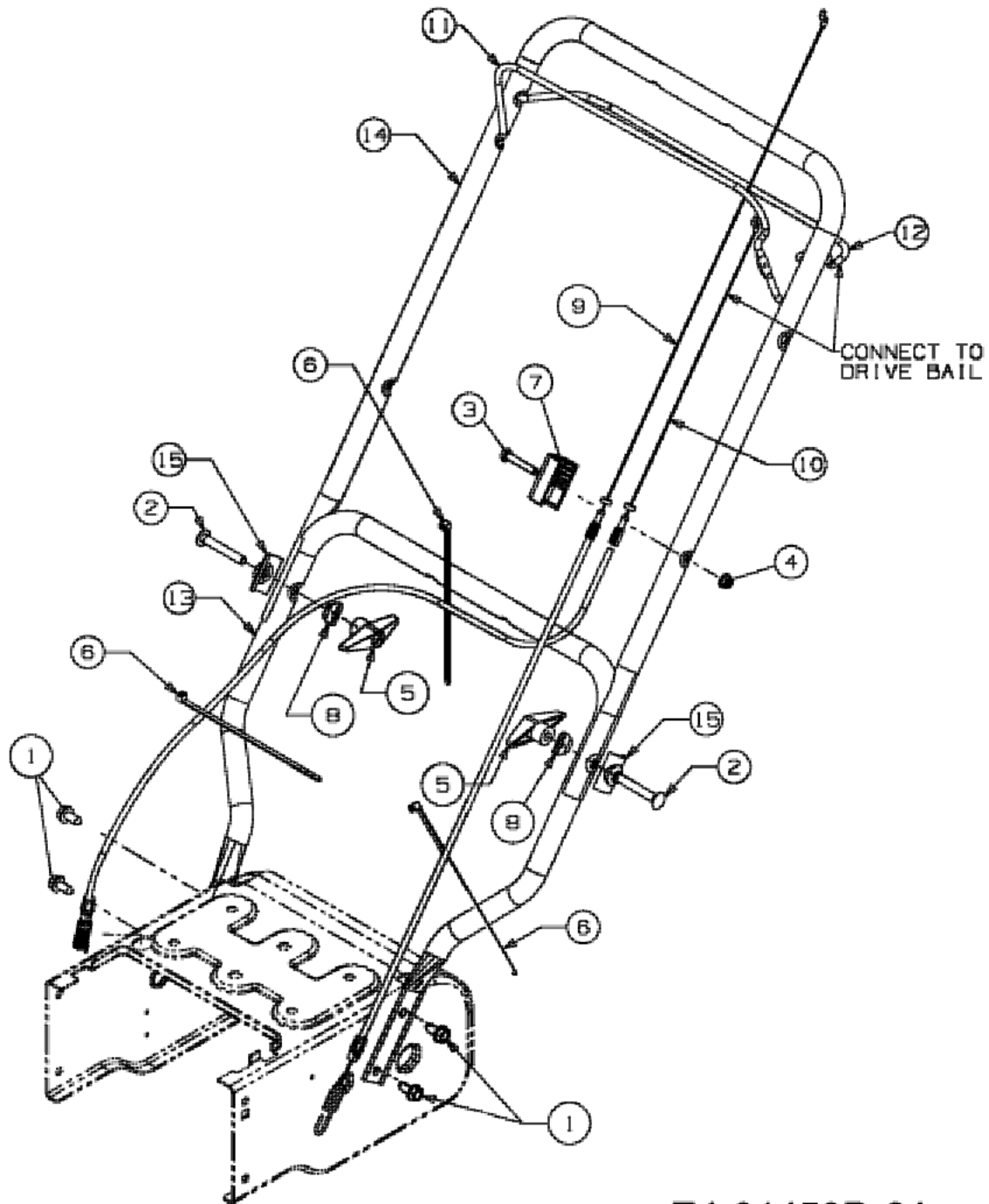


Fräsgehäuse, Schnecke, Schneckenantrieb



Position	Teilenummer	Menge	Benennung	DIN	Zusatztext
1	618-04292B	1	SCHNECKENGETRIEBE	918-04292B	
2	684-04113637	2	EINZUGSSCHNECKE KPL. LINKS	684-04113-0637	SCHWARZ
2A	684-04113-WY	2			
3	684-04114637	2	EINZUGSSCHNECKE KPL. RECHTS	684-04114-0637	SCHWARZ
3A	684-04114-WY	2			
4	684-04166A-R	1	GEHÄUSE SCHNEEFRÄSE 22"	684-04166A-0638	
4A	684-04166AWR	1	GEHÄUSE SCHNEEFRÄSE 22"	684-04166AWR WOLF ROT	
5	714-04040	4	FEDERSTECKER	FINISH:VERZINKT	
6	731-04870	2	DISTANZBUCHSE:1.25ODx.75IDx1.0	731-04870	
7	736-0351	2	PASSSCHEIBE:760x1.500x.030:HD	FINISH:BLAU VERZINKT 936-0351	
8	738-04124A	4	ABSCHERBOLZEN:25 x 1.50:GR2	FINISH:701-01000	
9	741-0493A	8	FLANSLAGER:800 ID x.910 OD	FINISH:NATUR	
10	790-00087A	2	LAGERGEHÄUSE:1" HEX	FINISH:LACKIERT 790-00087A FC?	
11	790-00117638	1	SCHUERFLEISTE 22"	790-00117-0638	MTD-ROT
11A	790-00117-WR	1	SCHUERFLEISTE 22"	790-00117-WR WOLF ROT	

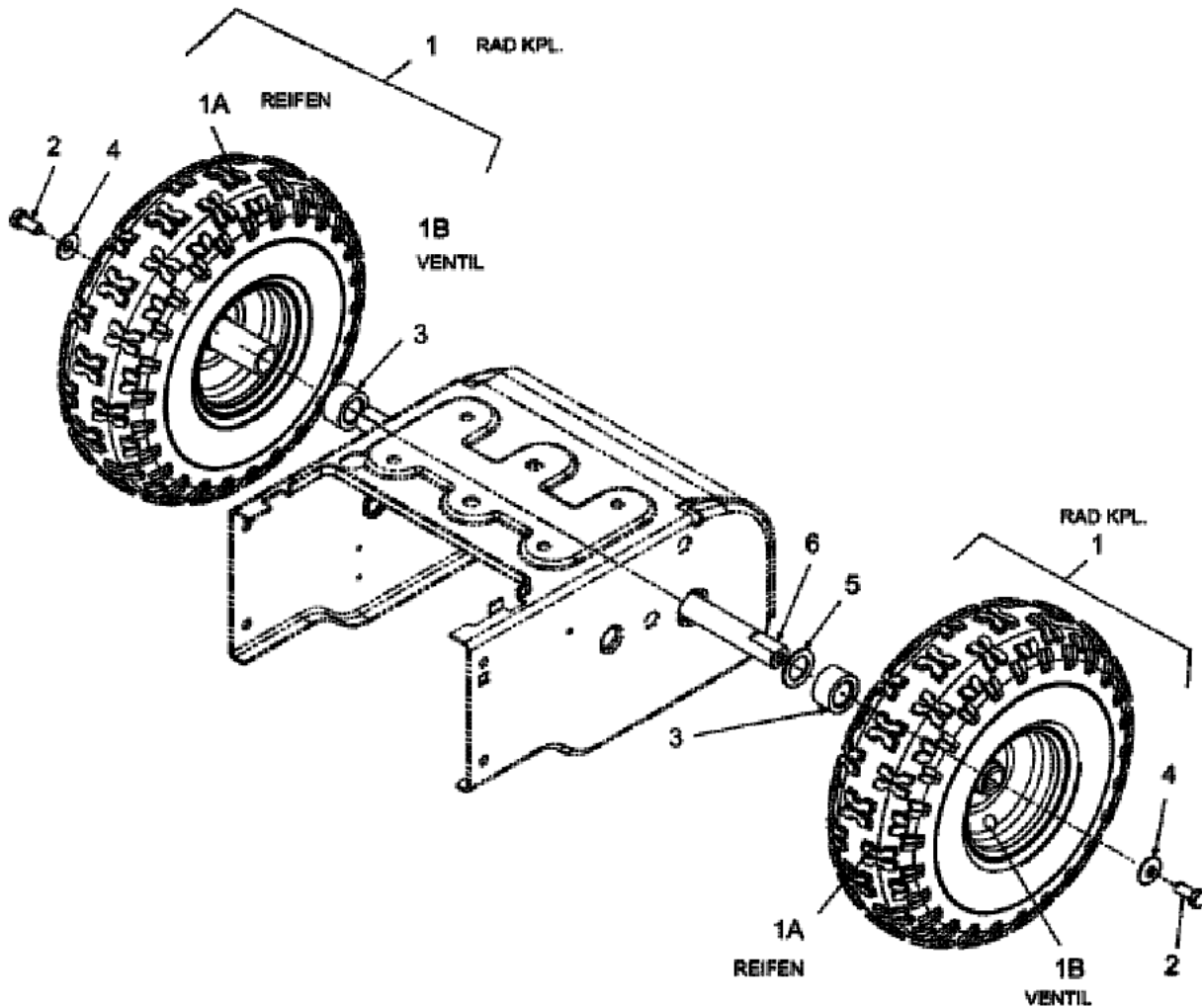


E4-01459D-01

Position	Teilnummer	Menge	Benennung	DIN	Zusatztext
1	710-04484	4	6KT-SCHR:TT:5/16-18.:750:HXIND	FINISH:701-01002	
2	710-0449	2	FL-RD-SCHR:5/16-18:2.25:GR5	FINISH:MTD STD 701-01000	
3	710-0606	1	6KT-SCHR:1/4-20:1.50:GR5:STD	FINISH:701-01000	

Position	Teilenummer	Menge	Benennung	DIN	Zusatztext
4	712-04064	1	6KT-BUNDMUTTER:1/4-20:NYLON	FINISH:701-01000 912-04064	
5	720-0284	2	FLÜGELMUTTER VOLLST.:5/16-18	920-0284	
6	725-0157	3	KABELBINDER: 3/16 X .05 X 7.4	MATERIAL:NYLON-SCHWARZ	
7	731-06749	1	KABELBEFESTIGUNG	731-06749	
8	736-0451	2	SCHEIBE GEWÖLBT.:.320 x.93x.060	FINISH:MTD SPEC-100015	
9	746-04640	1	BOWDENZUG, EINZUGSSCHNECKE	746-04640	
10	746-04642A	1	BOWDENZUG, FAHRANTRIEB	746-04642A	
11	747-1161A637	1	BREMSBÜGEL	747-1161A-0637	
12	747-1214	1	SCHALTBÜGEL 22"		
13	749-04147B	1	UNTERHOLM	749-04147B	
14	749-04459	1			
15	790-00053	2	HOLMSCHUTZ	990-00053	

Räder

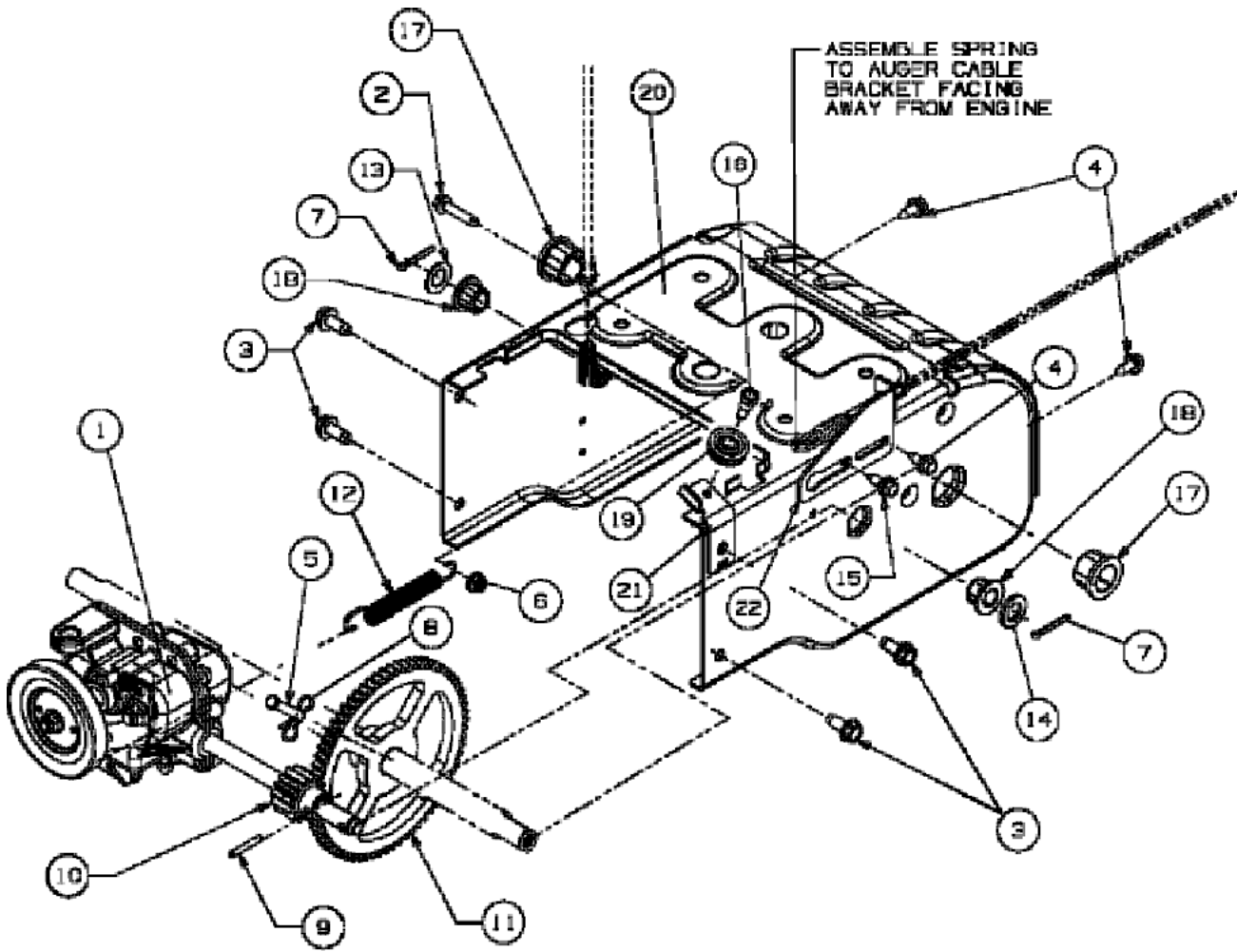


E4-02161A-01

Position	Teilenummer	Menge	Benennung	DIN	Zusatztext
1	634-04282B	2	RAD VOLLST. 10 X 4 OYSTER GRAY	934-04282B	
1A	734-0255	2	LUFTVENTIL:REIFEN	TR 412-P / 32.6mm / 934-0255	
2	710-0627	2	6KT-SCHR:5/16-24:;.750 GR5:LOCK	FINISH:701-01000	

Position	Teilenummer	Menge	Benennung	DIN	Zusatztext
3	731-05672A	2	DISTANZBUCHSE 1.25ODX0.757ID	731-05672A	
4	736-0242	2	TELLERFEDER.340 x.872 x.060	FINISH:MTD STD 701-01001	
5	736-0287	1	SCHEIBE:FLACH:.793x1.24x.06:HT	FINISH:701-01001 936-0287	
6	738-04321	1	ANTRIEBSACHSE 0.75X17.70	738-04321	

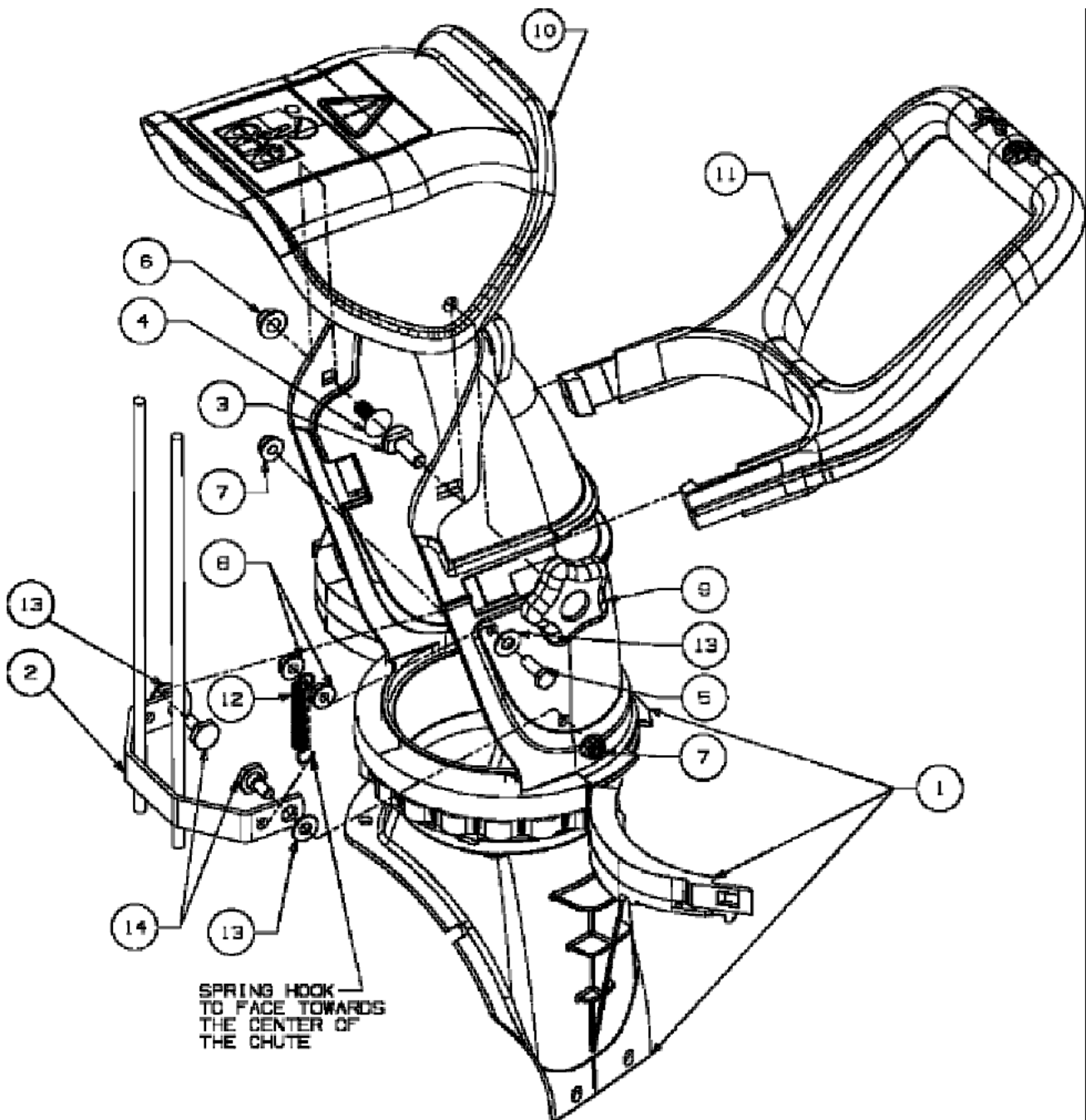
Getriebe



E4-01485B-01

Position	Teilenummer	Menge	Benennung	DIN	Zusatztext
1	618-04296B	1	GETRIEBE VOLLST.	918-04296B	
2	710-0809	1	6KT-SCHR:TT:1/4-20:1.250:HXIND	FINISH:MTD SPEC-701-01002	
3	710-04484	4	6KT-SCHR:TT:5/16-18:.750:HXIND	FINISH:701-01002	
4	710-1652	3	6KT-SCHR:TT:1/4-20:.625:HXINDW	FINISH:MTD-SPEC-701-01002	
5	711-1364	1	ABSTECKBOLZEN	1/4 X 1.3725	
6	712-04064	1	6KT-BUNDMUTTER:1/4-20:NYLON	FINISH:701-01000 912-04064	
7	714-0115	2	SPLINT:1/8 x 1.0"	FINISH:MTD SPEC-100015	
8	714-04040	1	FEDERSTECKER	FINISH:VERZINKT	
9	715-0249	1	SPANNHÜLSE 5/32X1.12"	915-0249	
10	717-04066A	1	RITZEL	14 ZÄHNE	
11	717-04073A	1	ZAHNRAD 70 ZÄHNE	917-04073A	
12	732-0429A	1	ZUGFEDER:.50 DIA x 3.97 LG	FINISH:PHOSPHATE AND OIL	
13	736-0160	1	SCHEIBE:FLACH:.530x.930x.050	FINISH:MTD SPEC-100015	
14	736-0192	1	FL-SCHEIBE:.535 x.93 x.090	FINISH:701-01000	
15	738-04184A	1	SCHULTER-SCHRAUBE:.368x.113:TT	:1/4-20 / FINISH:701-01002	
16	738-0924A	1	SCHULTERSCHR...340x.355xC:	1/4-28 / FINISH: VERZINKT	
17	741-0245	2	6KT-FLANSLAGER: x.75 ID	FINISH:SCHWARZ 941-0245	
18	741-04108	2	FLANSLAGER	.506 ID X .590 LG	
19	756-0625	1	UMLENKROLLE	756-0625	
20	784-0419C638	1	ANTRIEBSRAHMEN	784-0419C-0638 / MTD ROT	
21	790-00223A-S	1	KABELHALTER	790-00223A-0637	
22	790-00224	1	HALTER SCHWARZ	790-00224-0637	

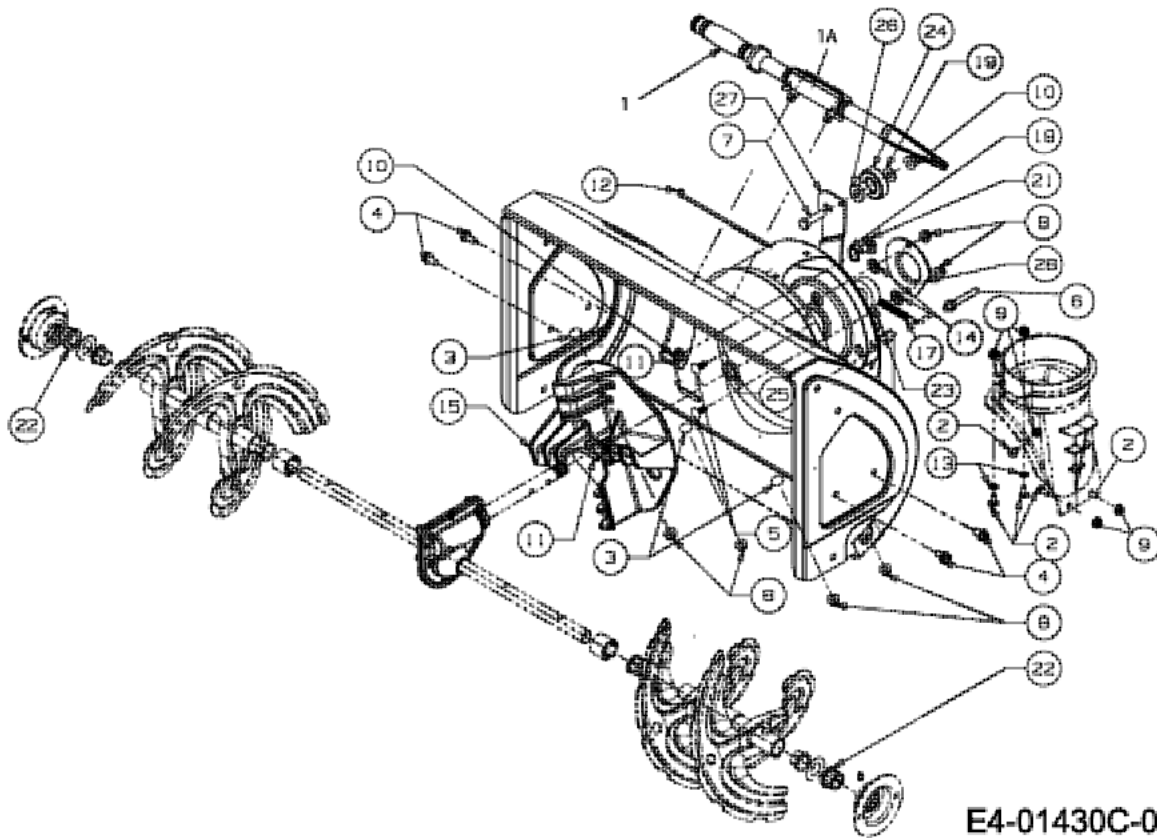
Auswurfschacht



E4-01450A-01

Position	Teilenummer	Menge	Benennung	DIN	Zusatztext
1	684-04037	1	AUSWURFSCHACHT VOLLSTAENDIG	984-04037	
2	684-04055	1	EINGRIFFSSCHUTZ AUSWURFSCHACHT	SCHWEISSTEIL:684-04055-0637	
3	710-04071	1	HALBRD-SCHR:5/16-18X1.0:CUSTOM	FINISH:701-01000	
4	710-0451	1	FL.-RUNDSCHR.5/16-18:.750 GR1	FINISH:701-01000	910-0451
5	710-0597	1	6KT-SCHR:1/4-20:1.00/GR5/SPEC	FINISH:701-01000	
6	712-04063	1	6KT-BUNDMUTTER:5/16-18:NYLON	FINISH:701-01000	
7	712-04064	2	6KT-BUNDMUTTER:1/4-20:NYLON	FINISH:701-01000	912-04064
8	712-3027	2	6KT-MUTTER:FLGK: 1/4-20:GRF	FINISH:MTD STD 701-01000	
9	720-04072A	1	STERNGRIFF:5/16-18	FINISH:NONE	
10	731-04354B	1	AUSWURFSCHACHT:OBERTEIL:w/LBL	FINISH:SCHWARZ	
11	731-04388A	1	HANDGRIFF	731-04388A	
12	732-0118A	1	ZUGFEDER:.36 OD	732-0118A	
13	736-0463	3	SCHEIBE:FL.:.250 x .630 x .052	FINISH:MTD STD 701-01000	
14	738-0255	2	SHLT-SCHRAUBE:.375 DIA x.181	FINISH:ZINK SIEHE ZG.	

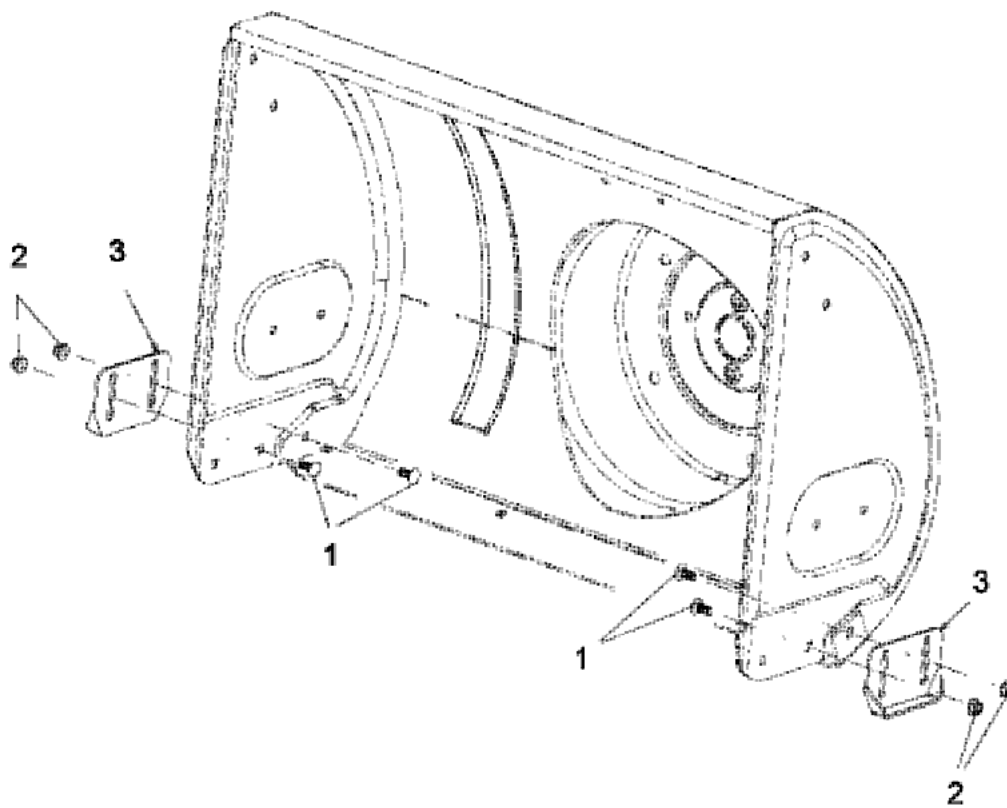
Schaufelrad



E4-01430C-01

Position	Teilenummer	Menge	Benennung	DIN	Zusatztext
1	731-2643	1	REINIGUNGSWERKZEUG	731-2643	
1A	731-2635	1	HALTER	731-2635	
2	710-0134	5	FLRD-SCHRAUBE:1/4-20:.62:GR5	FINISH:701-01000	
3	710-0260A	4	FL-RD-SCHR:5/16-18:.62:GR5:	FINISH:701-01000	
4	710-04484	4	6KT-SCHR:TT:5/16-18:.750:HXIND	FINISH:701-01002	
5	710-0451	2	FL.-RUNDSCHR.5/16-18:.750 GR1	FINISH:701-01000 910-0451	
6	710-04606	1	FÜHRUNGSBOLZEN:5/16-18:.4300	FINISH:MTD SPEC-701-01002	
7	710-0520	1	6KT-SCHR:3/8-16:1.50:GR5:STD	FINISH:701-01000	
8	712-04063	6	6KT-BUNDMUTTER:5/16-18:NYLON	FINISH:701-01000	
9	712-04064	5	6KT-BUNDMUTTER:1/4-20:NYLON	FINISH:701-01000 912-04064	
10	712-04065	2	6KT-BUNDMUTTER 3/8-16:NYLON	FINISH:SPEC-101616 912-04065	
11	715-04020	2	SPANNHUELSE	.25 DIA X 2.50 SPIRAL	
12	725-0157	1	KABELBINDER: 3/16 X .05 X 7.4	MATERIAL:NYLON-SCHWARZ	
13	726-0233	2	ZACKENSCHLEIBE:.25 ID X .50 OD	FINISH:PHOS AND OIL	
14	726-04012	2	KLEMMRING:.25 DIA PUSH-ON	FINISH:PHOS & OIL 926-04012	
15	731-04218B	1	LÜFTERRAD	731-04218B	
17	732-0611	1	ZUGFEDER: .38 OD x 3.6 LG	FINISH:MTD 701-01006 932-0611	
18	736-0174	1	WELLENSCHLEIBE:.625x.885x.015	FINISH:STD 701-01001 FSt	
19	736-0267	1	SCHLEIBE:FL:.385 x.87 x.06:HT	FINISH:701-01001	
21	738-0281	1	SHLT-SCHRAUBE: .625 x.17:3/8-16	938-0281/ FINISH:ZINK SIEHE ZG	
22	741-0245	2	6KT-FLANSLAGER: x.75 ID	FINISH:SCHWARZ 941-0245	
23	741-0309	1	KUGELLAGER:.75 IDx1.85 OD FLNG	941-0309	
24	684-04358	1	SPANNROLLE	684-04358	
25	750-04191	1	DISTANZHÜLSE:::76ID1.16ODX.25"	950-04191	
26	750-04852	1	BUNDBUCHSE	0.385X0.785X0.538	
27	784-0434	1	SPANNROLLENHALTER	784-0434-0637	
28	790-00075	1	LAGERGEHÄUSE:1.85 ID	FINISH:GLANZVERZINKT	

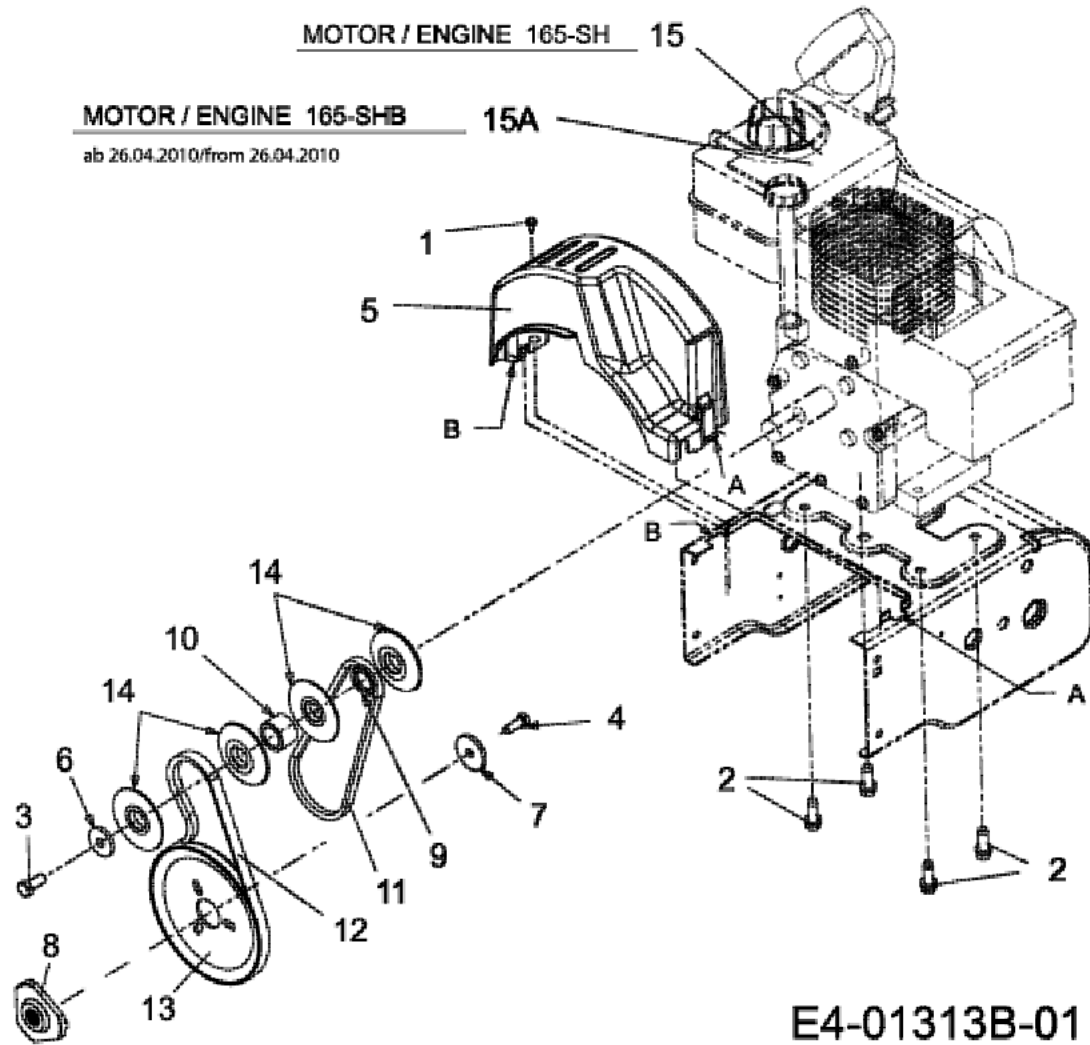
Gleitkufe



E4-01320A-01

Position	Teilnummer	Menge	Benennung	DIN	Zusatztext
1	710-0451	4	FL.-RUNDSCHR.5/16-18.:.750 GR1	FINISH:701-01000 910-0451	
2	712-04063	4	6KT-BUNDMUTTER:5/16-18:NYLON	FINISH:701-01000	
3	784-5580637	2	GLEITKUFE	784-5580-0637 / SCHWARZ	

Fahrertrieb, Fräsantrieb, Motor



Position	Teilenummer	Menge	Benennung	DIN	Zusatztext
1	710-0224	1	6KT-BLECHSCHR.#10-16:0.500:HXI	FINISH:MTD STD 701-01002	
2	710-0654A	4	6KT-SCHR.:TTSEMS:3/8-16:1.000	FINISH:MTD SPEC-701-01002	
3	710-0696	1	SECHSKANT-SCHRAUBE	3/8-24X.88"	

Position	Teilenummer	Menge	Benennung	DIN	Zusatztext
4	710-1245	1	SECHSKANT-SCHRAUBE	5/16-24 X .875"	
5	731-04162A	1	KEILRIEMENABDECKUNG	931-04162A	
6	736-0247	1	SCHEIBE:FL.:406x1.25x.157:HT	FINISH:701-01001	
7	736-0505	1	SCHEIBE:FL.:34 x 1.50 x.150:HT	FINISH:701-01001	
8	748-04067A	1	ADAPTER .75 DIA	FÜR KEILRIEMENSCHLEIFE	
9	750-1355	1	DISTANZBUCHSE	950-1355	
10	750-1356	1	DISTANZBUCHSE	950-1356	
11	754-04013	1	KEILRIEMEN	954-04013	
12	754-04014	1	KEILRIEMEN	954-04014 / 3/8X26.680"LG	
13	756-04024	1	KEILRIEMENSCHLEIFE	956-04024	
14	756-0569	4	KEILRIEMENSCHLEIFENHÄLFTE	3/8-V X 2.6	
15	752Z165-SH	1	MOTOR 179 CC OHV HOR.SHAFT	165-SH	
15A	752Z165-SHB	1	MOTOR 179 CC OHV HOR.SHAFT	165-SHB	